

# Autohoogwerker

## DT Serie



# Inhoudsopgave

## Introductie

### Autohoogwerkers

CELA DT22	4
CELA DT25	6
CELA DT28	10
CELA DT30	12

### Overzicht CELA autohoogwerkers

## Introductie

### Hoogwerkers kopen begint bij HOCAP

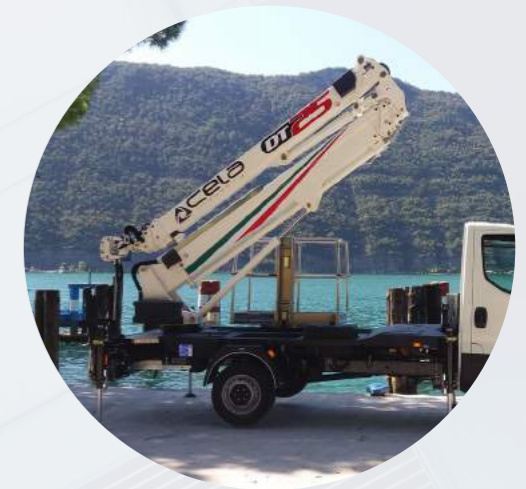
Bij HOCAP vindt u een groot assortiment hoogwerkers voor veilig en efficiënt werken op hoogte. U bent bij ons verzekerd van uitstekende kwaliteit en een prijs die past bij uw budget. HOCAP heeft een eigen werkplaats met ervaren monteurs en een mobiele service-dienst. Optimaal onderhoud tegen scherpe prijzen is dus gegarandeerd. Deze brochure biedt een overzicht van de DT Serie auto- en vrachtwagenhoogwerkers van CELA. De autohoogwerkers worden standaard op een IVECO Daily 35S12 geleverd.

### De hoogwerker kopen die past bij uw werkzaamheden

Een uitstekend advies, voorafgaand aan de koop, is wat u kunt verwachten bij HOCAP. Zo weet u zeker dat de hoogwerker die u aanschaft precies past bij uw werkzaamheden. Of u nou binnen werkt of buiten, in een sporthal of in een beperkte ruimte.

### Kwaliteitskeurmerk

De hoogwerkers zijn geproduceerd volgens de Machine richtlijn EN280 hebben een CE-markering en zijn gekeurd door een onafhankelijke keuringsinstantie.





**CELA  
DT22**



De CELA DT22 is een compacte autohoogwerker ideaal voor schoonmaak-, schilder- en dakwerkzaamheden. Met een smalle afstempeling kan een werkhoogte van 22.00 tot -2.00 meter bereikt worden. Deze autohoogwerker mag bestuurd worden met een B-rijbewijs.

**Eigenschappen**

Werkhoogte	<b>22.00 m</b>
Platformhoogte	<b>20.00 m</b>
Reikwijdte	<b>9.00 m</b>
Max. capaciteit	<b>230 kg</b>
Eigen gewicht	<b>3.500 kg</b>
Transportafmetingen	<b>6.68 x 2.05 x 2.01</b>
Platformafmetingen	<b>1.40 x 0.70 x 1.10 m</b>
Platform rotatie	<b>90° + 90°</b>
Stempelbreedte	<b>4.00 m</b>
Afstempeling	<b>Hydraulisch Optioneel: zelfnivellerend</b>
Zwenkbereik	<b>1440°</b>
Rijbewijs	<b>B</b>
Start/Stop knop	<b>Basisbediening Platformbediening</b>

**Optioneel**

Platform	<b>0.70 x 0.70 x 1.10 m 1.80 x 0.70 x 1.10 m</b>
	<b>Inclusief stempelautomaat</b>
Afstempeling	<b>Zelfnivellerend</b>
Opbouw	<b>Opbergkisten</b>
Functie	<b>Coming-home functie</b>
Hijshaak	<b>Hijshaak 260 kg</b>
Trekhaak	<b>Trekhaak 3.500 kg</b>
Lampen	<b>Grilflitsers/Zwaailamp LED</b>



**Reikwijdte**  
De DT22 van CELA heeft een reikwijdte van 9.00 meter. Ideaal voor dakwerkzaamheden.

**Negatief werkbereik**  
De spinhoogwerkers van CELA hebben een negatief werkbereik. Dit wil zeggen dat gewerkt kan worden onder maaiveldniveau.

**Robuust**  
De bekabeling is weggevoerd in de robuuste mast waardoor kans op schade tot een minimum wordt beperkt.

**Opbergkisten**  
Een van de vele praktische onderdelen van de autohoogwerker is de opbergkist. Geschikt voor stempelplaten of andere accessoires.

**Dubbel telescopisch**  
De DT Serie van CELA is uniek door de dubbele telescoopmast. Zowel de boven- als de ondermast is telescopisch, waardoor een uniek werkbereik wordt gerealiseerd.

**Coming-home functie**  
Optioneel zijn de autohoogwerkers leverbaar met een coming-home functie. Hiermee brengt de hoogwerker zichzelf terug in zijn startpositie.

**Platform**  
Het aluminium platform is op een unieke manier aan de mast bevestigd en is eenvoudig afneembaar. Daarnaast is het platform aan beide kanten 90 graden draaibaar.

**Nivellering**  
Het platform is uitgerust met een hydraulisch, automatisch nivelleringsstelsel.

**GSM-Module**  
De autohoogwerker wordt geleverd inclusief GSM-module. Hiermee kan de machine op afstand worden uitgelezen.

**Basisbediening**  
De basisbediening is op de auto bevestigd. Met de basisbediening kan zowel de afstempeling als de hoogwerker bediend worden.



**MOGELIJKHEID OM TE LEASEN**

Bij HOCAP heeft u de mogelijkheid om uw aankoop te financieren door middel van leasing. Onze verkoopadviseurs kunnen u inlichten over welk vast maandbedrag u dan betaald.



**CELA  
DT25**



De CELA DT25 is een compacte autohoogwerker ideaal voor schoonmaak-, schilder- en dakwerkzaamheden. Met een smalle afstempling kan een werkhoogte van 25.00 en -5.00 meter bereikt worden. Hierdoor is de DT25 het meest gewilde model uit de DT Serie. Deze autohoogwerker mag bestuurd worden met een B-rijbewijs.

**Eigenschappen**

Werkhoogte	<b>25.00 m</b>
Platformhoogte	<b>23.00 m</b>
Reikwijdte	<b>12.00 m</b>
Max. capaciteit	<b>230 kg</b>
Eigen gewicht	<b>3.500 kg</b>
Transportafmetingen	<b>6.75 x 2.05 x 2.25 m</b>
Platformafmetingen	<b>1.40 x 0.70 x 1.10 m</b>
Platform rotatie	<b>90° + 90°</b>
Stempelbreedte	<b>4.00 m</b>
Afstempeling	<b>Hydraulisch Optioneel: zelfnivellerend</b>
Zwenkbereik	<b>1440°</b>
Rijbewijs	<b>B</b>
Start/Stop knop	<b>Basisbediening Platformbediening</b>

**Optioneel**

Platform	<b>0.70 x 0.70 x 1.10 m 1.80 x 0.70 x 1.10 m</b>
	<b>Inclusief stempelautomaat</b>
Afstempeling	<b>Zelfnivellerend</b>
Opbouw	<b>Opbergkisten</b>
Functie	<b>Coming-home functie</b>
Hijshaak	<b>Hijshaak 260 kg</b>
Trekhaak	<b>Trekhaak 3.500 kg</b>
Lampen	<b>Grilflitsers/Zwaailamp LED</b>



**Dubbel telescopisch**

De DT Serie van CELA is uniek door de dubbele telescoopmast. Zowel de boven- als de ondermast is telescopisch, waardoor een uniek werkbereik wordt gerealiseerd.

**Platform**

Het aluminium platform is op een unieke manier aan de mast bevestigd en is eenvoudig afneembaar. Daarnaast is het platform aan beide kanten 90 graden draaibaar.

**Nivellering**

Het platform is uitgerust met een hydraulisch, automatisch nivelleringsstelsel.

**Coming-home functie**

Optioneel zijn de spinhoogwerkers leverbaar met een coming-home functie. Hiermee brengt de hoogwerker zichzelf terug in zijn startpositie.

**Reikwijdte**

De DT25 van CELA heeft een reikwijdte van 12.00 meter. Ideaal voor dakwerkzaamheden.

**Negatief werkbereik**

De spinhoogwerkers van CELA hebben een negatief werkbereik. Dit wil zeggen dat gewerkt kan worden onder maaiveldniveau.

**GSM-Module**

De spinhoogwerker wordt geleverd inclusief GSM-module. Hiermee kan de machine op afstand worden uitgelezen.

**Robuust**

De bekabeling is weggewerkt in de robuuste mast waardoor kans op schade tot een minimum wordt beperkt.

**Zwaailampen**

Een van de vele veiligheidsopties is de vier LED hoekflitsers verwerkt in een zwaailamp.

**Basisbediening**

De basisbediening is op de auto bevestigd. Met de basisbediening kan zowel de afstempling als de hoogwerker bediend worden.

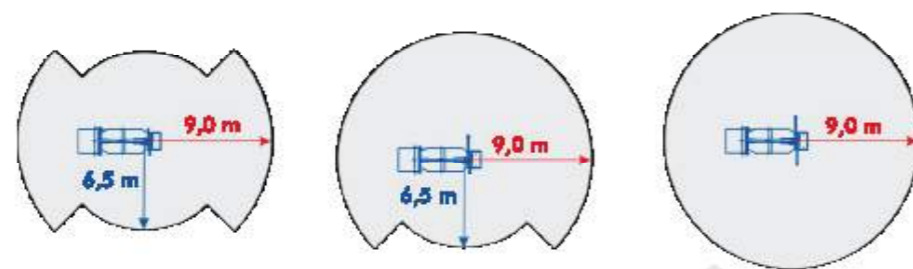
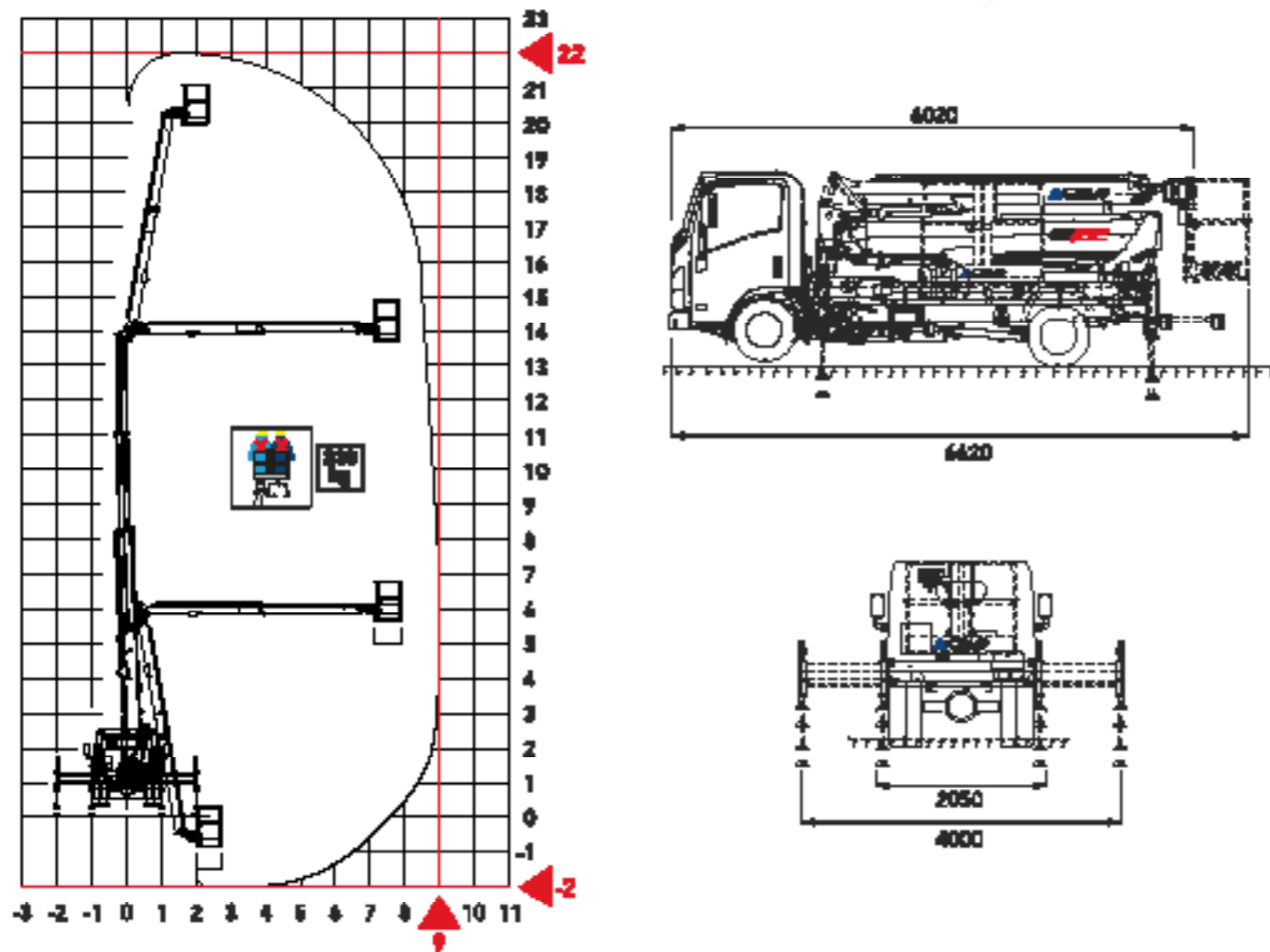
**Stempelautomaat**

De hele DT Serie van CELA is standaard uitgerust met een stempelautomaat.

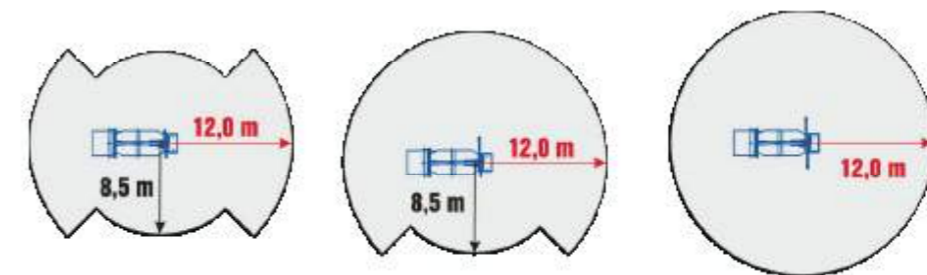
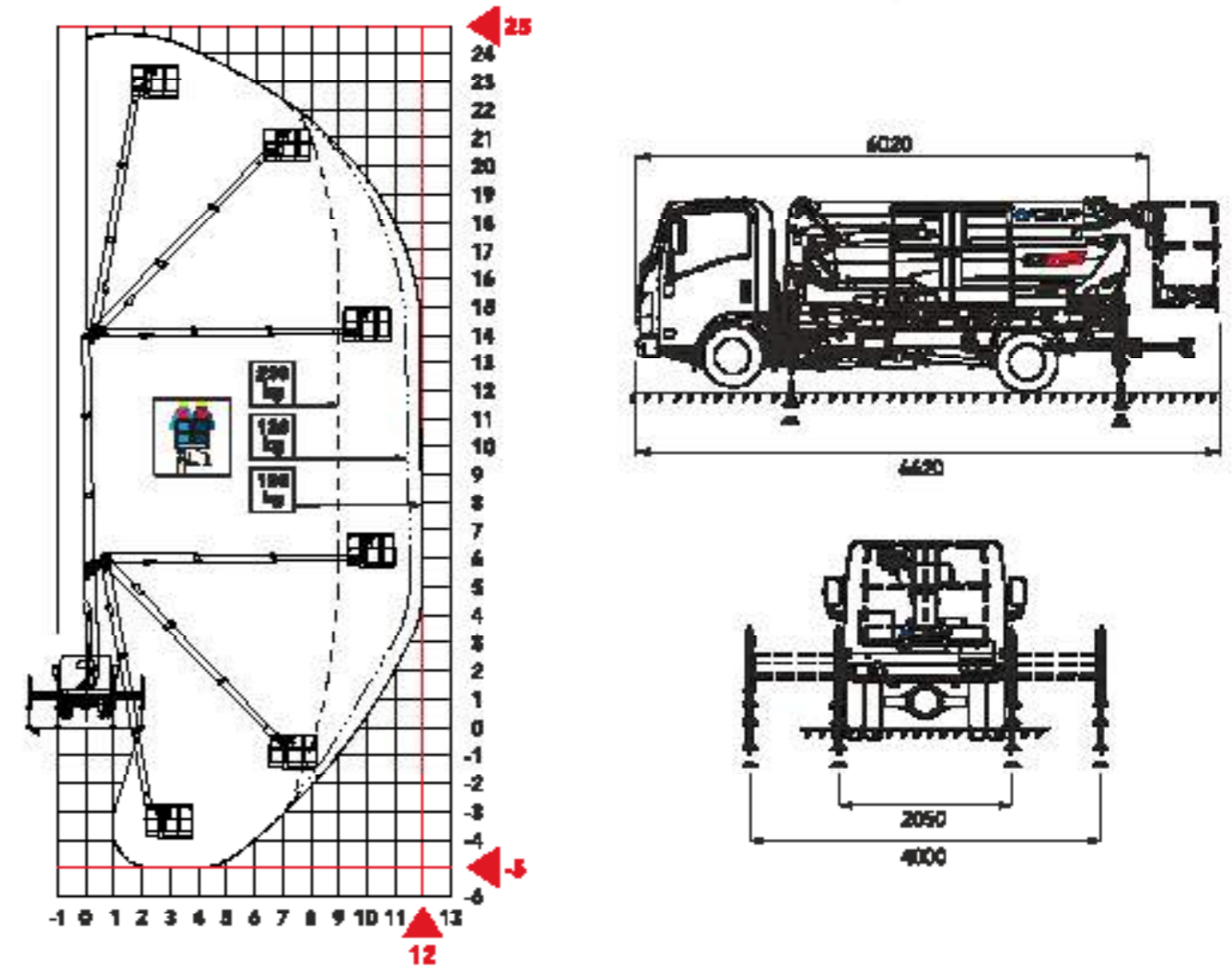
**MOGELIJKHEID  
OM TE LEASEN**

Bij HOCAP heeft u de mogelijkheid om uw aankoop te financieren door middel van leasing. Onze verkoopadviseurs kunnen u inlichten over welk vast maandbedrag u dan betaald.

CELA DT22



CELA DT25



Vragen over onze hoogwerkers?

Bel onze adviseurs: 088 - 4000 700



**CELA  
DT28**

**WERKHOOGTE**  
●●●●●●●●●●●●●●●●●●

**PLATFORMHOOGTE**  
●●●●●●●●●●●●●●●●●●

**COMPACTHEID**  
●●●●●●●●●●●●●●●●●●

**NAUWKEURIGHEID**  
●●●●●●●●●●●●●●●●●●

De CELA DT28 is een autohoogwerker geschikt voor schoonmaak-, schilder- en dakwerkzaamheden. Met een smalle afstempeling kan een werkhogte van 28.20 tot -6.00 meter bereikt worden. Deze autohoogwerker mag bestuurd worden met een C-rijbewijs.

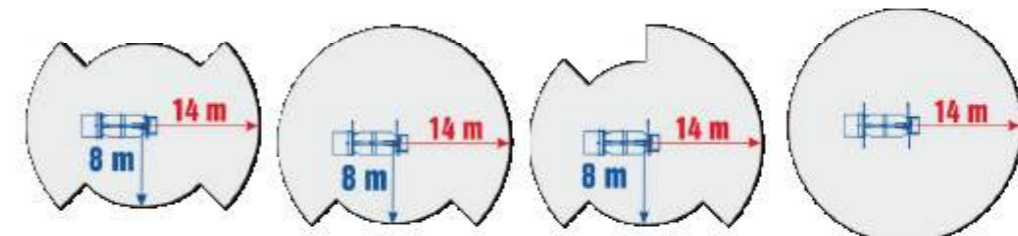
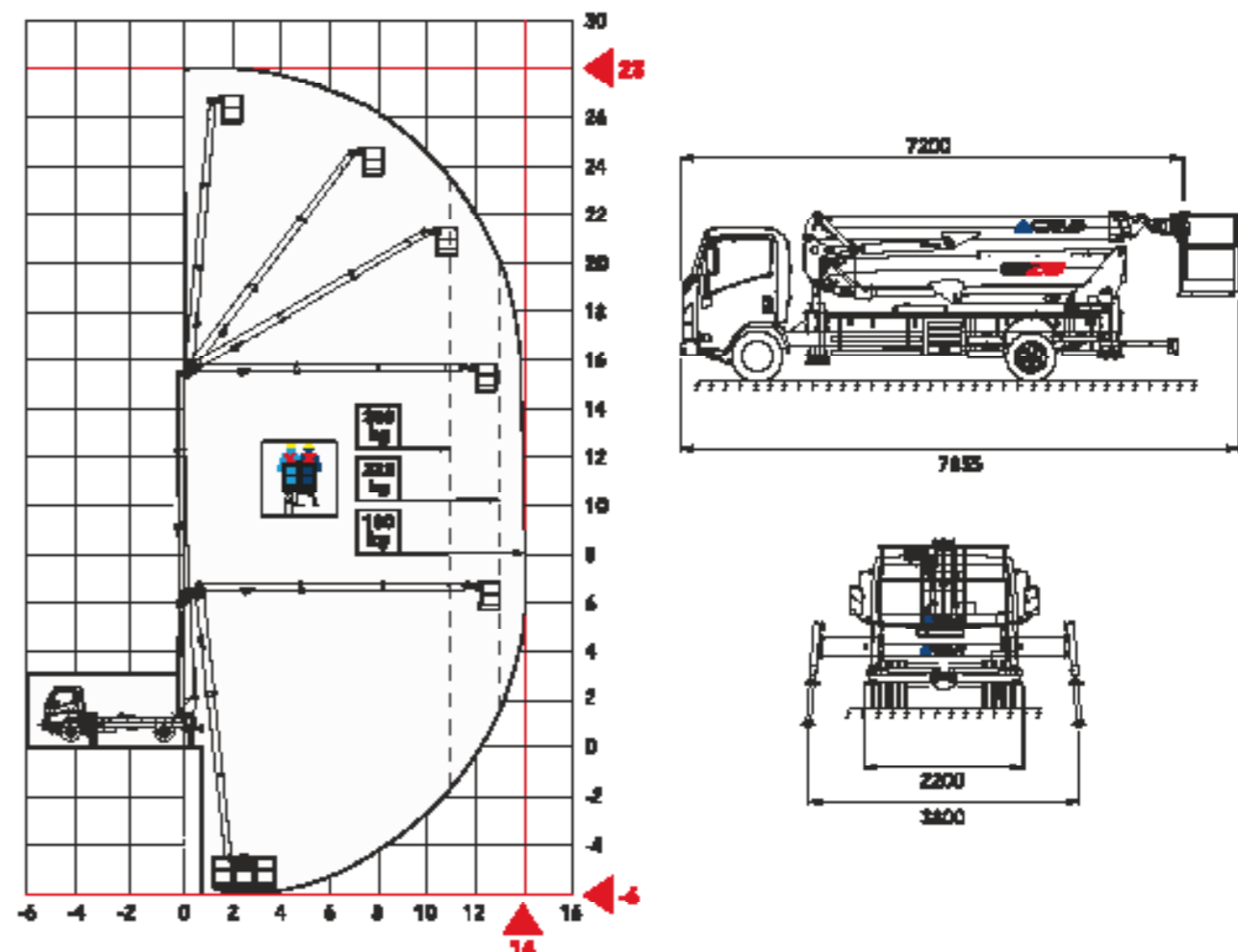
**Eigenschappen**

Werkhoogte	<b>28.20 m</b>
Platformhoogte	<b>26.20 m</b>
Reikwijdte	<b>14.00 m</b>
Max. capaciteit	<b>350 kg</b>
Eigen gewicht	<b>6.000 kg</b>
Transportafmetingen	<b>6.98 x 2.20 x 2.35 m</b>
Platformafmetingen	<b>1.80 x 0.80 x 1.10 m</b>
Platform rotatie	<b>90° + 90°</b>
Stempelbreedte	<b>3.80 m</b>
Afstempeling	<b>Hydraulisch Optioneel: zelfnivellerend</b>
Zwenkbereik	<b>1440°</b>
Rijbewijs	<b>C</b>
Start/Stop knop	<b>Basisbediening Platformbediening</b>

**Optioneel**

Platform	<b>Inclusief stempelautomaat</b>
Afstempeling	<b>Zelfnivellerend</b>
Opbouw	<b>Opbergkisten</b>
Functie	<b>Coming-home functie</b>
Hijshaak	<b>Hijshaak 390 kg</b>
Trekhaak	<b>Trekhaak 3.500 kg</b>
Lampen	<b>Grilflitsers/Zwaailamp LED</b>

**CELA DT28**



**Interesse in een demonstratie op locatie?  
Bel onze adviseurs: 088 - 4000 700**

**MOGELIJKHEID  
OM TE LEASEN**  
Bij HOCAP heeft u de mogelijkheid om uw aankoop te financieren door middel van leasing. Onze verkoop-adviseurs kunnen u inlichten over welk vast maandbedrag u dan betaald.



**CELA  
DT30**

**WERKHOOGTE**



**PLATFORMHOOGTE**



**COMPACTHEID**



**NAUWKEURIGHEID**



De CELA DT30 is een autohoogwerker geschikt voor schoonmaak-, schilder- en dakwerkzaamheden. Met een smalle afstempeling kan een werkhogte van 30.20 tot -7.00 meter bereikt worden. Deze autohoogwerker mag bestuurd worden met een C-rijbewijs.

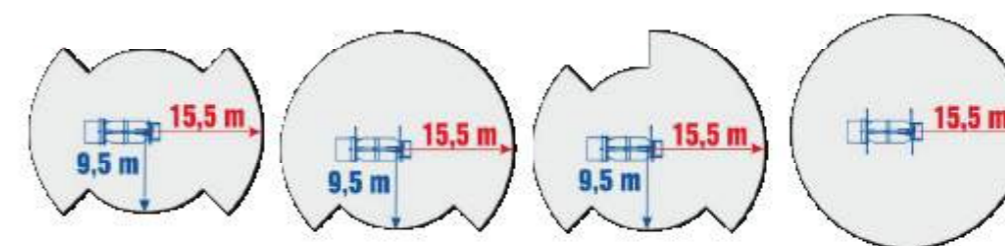
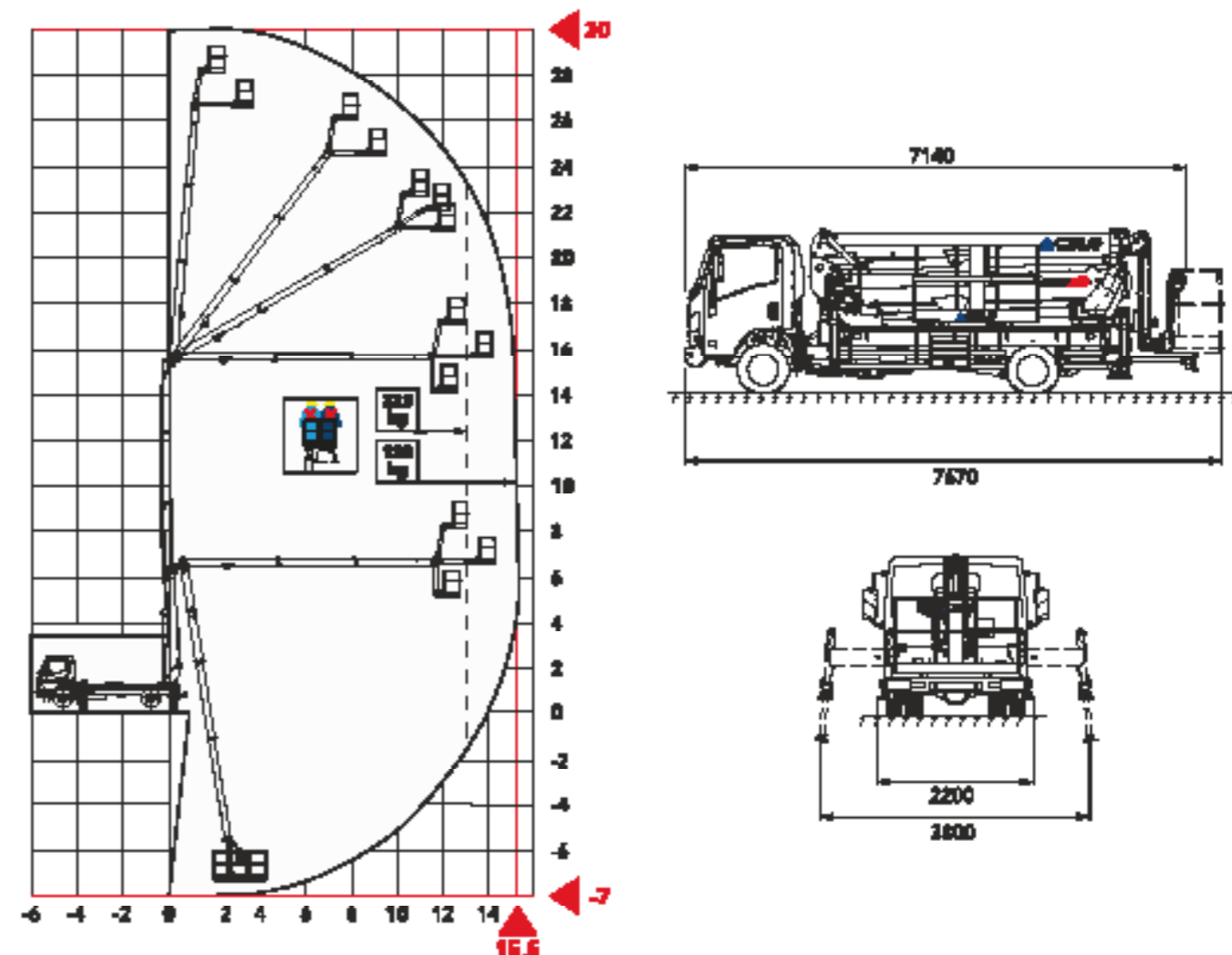
**Eigenschappen**

Werkhoogte	<b>30.20 m</b>
Platformhoogte	<b>28.20 m</b>
Reikwijdte	<b>15.50 m</b>
Max. capaciteit	<b>225 kg</b>
Eigen gewicht	<b>6.000 kg</b>
Transportafmetingen	<b>6.60 x 2.20 x 2.35 m</b>
Platformafmetingen	<b>1.80 x 0.80 x 1.10 m</b>
Platform rotatie	<b>90° + 90°</b>
Stempelbreedte	<b>3.80 m</b>
Afstempeling	<b>Hydraulisch Optioneel: zelfnivellerend</b>
Zwenkbereik	<b>1440°</b>
Rijbewijs	<b>C</b>
Start/Stop knop	<b>Basisbediening Platformbediening</b>

**Optioneel**

Platform	<b>Inclusief stempelautomaat</b>
Afstempeling	<b>Zelfnivellerend</b>
Opbouw	<b>Opbergkisten</b>
Functie	<b>Coming-home functie</b>
Hijshaak	<b>Hijshaak 260 kg</b>
Trekhaak	<b>Trekhaak 3.500 kg</b>
Lampen	<b>Grilflitsers/Zwaailamp LED</b>

**CELA DT30**



**Wilt u meer informatie ontvangen?  
Bel onze adviseurs: 088 - 4000 700**

**MOGELIJKHEID  
OM TE LEASEN**

Bij HOCAP heeft u de mogelijkheid om uw aankoop te financieren door middel van leasing. Onze verkoop-adviseurs kunnen u inlichten over welk vast maandbedrag u dan betaald.

## Overzicht CELA autohoogwerkers

Model	Werkhoogte	Platformhoogte	Reikwijdte	Eigen gewicht
DT22	22.00 m	20.00 m	9.00 m	3.500 kg
DT25	25.00 m	23.00 m	12.00 m	3.500 kg
DT28	28.20 m	26.20 m	14.00 m	6.000 kg
DT30	30.20 m	28.20 m	15.50 m	6.000 kg



1

**1 IVECO.** Standaard uitgevoerd is de autohoogwerker een IVECO Daily 35S12. Deze auto mag bestuurd worden met een B-rijbewijs.



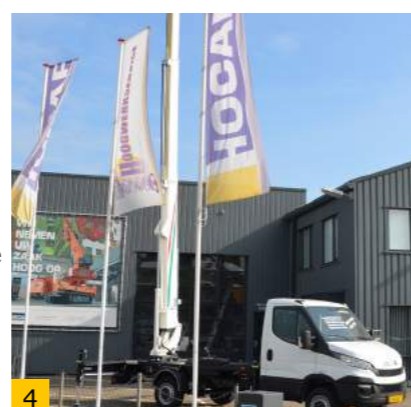
2

**2 Zwaailampen.** Een van de vele veiligheidsopties is de vier LED hoekflitsers verwerkt in een zwaailamp.



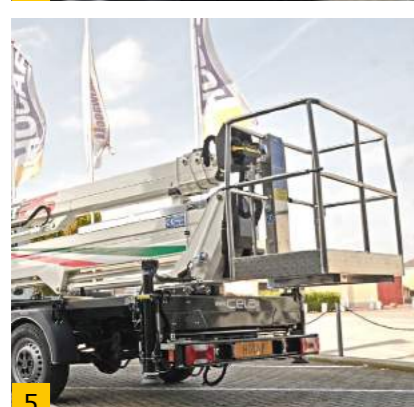
3

**3 Opbergkist.** Een gewilde optie bij de autohoogwerkers is de aluminium werkbakken.



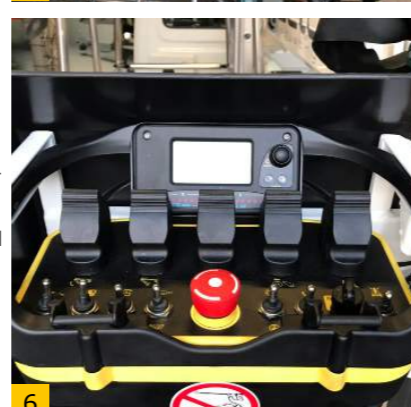
4

**4 Ondermast.** Door de rechtop staande ondermast heeft de DT Serie geen startzwaai aan de onderliggende zijde van het platform. Hiermee is veilig werken langs de openbare weg gegarandeerd.



5

**5 Platform.** Het aluminium platform is op een unieke plaats aan de mast bevestigd en is eenvoudig afneembaar. Daarnaast is het platform naar beide kanten 90 graden draaibaar.



6

**6 Bediening op auto.** De basisbediening is ter hoogte van de draaikrans op auto bevestigd. Met de basisbediening kan zowel de afstempeling als de hoogwerker bediend worden.





