

# CELA DT25S

Spinhoogwerker



selected by **HOCAP**

CELA DT25S

# “DUBBELE TELESCOOPMAST”

De CELA DT25s is het meest verkochte model van CELA. Met een transportlengte van 4.92 meter en een breedte van 0.80 meter is de CELA DT25s een populaire machine bij schilders, boomverzorgers en verhuurbedrijven. Dankzij het lage eigen gewicht is deze 25 meter spinhoogwerker te vervoeren met BE-rijbewijs. De dubbele telescoopconstructie geeft deze CELA DT25s meer werkbereik. Het knikpunt van de boven- en ondermast bevindt zich op 14.00 meter. Reikwijdte bij deze machine is daarom nog eens 11.00 meter.

## Eigenschappen

### WERKHOOGTE



### PLATFORMHOOGTE



### COMPACTHEID



### NAUWKEURIGHEID



Aandrijving - Brandstof	Kohler dieselmotor
Aandrijving - Elektrisch	Lithium of 230V powerpack
Platformhoogte	23.00 m
Werkhoogte	-5.00 m tot +25.00 m
Reikwijdte	11.00 m
Max. capaciteit	230 kg
Eigen gewicht	2.950 kg
Transportafmetingen	4.32 x 0.80 x 1.98 m
Stempelafmetingen	4.82 x 3.60 m / 3.65 x 2.47 m
Afstempeling	Hydraulisch zelfnivellerend
Zwenkbereik	720°
Platformrotatie	90° links en rechts
Bediening	Radiografische bediening
Rupsen	Zwart / verbreedbaar
Hellingshoek rijden	10° / 17,5%
Extra functies	Coming-home

### MOGELIJKHEID OM TE LEASEN

Bij HOCAP heeft u de mogelijkheid om uw aankoop te financieren door middel van leasing. Onze verkoopadviseurs kunnen u inlichten over welk vast maandbedrag u dan betaalt.

### Optioneel

Vervoer	Machinetransporter
Rupsen	Non-marking rupsen
Hijsen	Hijshaak (260 kg)
Platform	70x70 of 180x70 korf

### Platform

Het demontabele aluminium platform is 1.40 x 0.70 x 1.10 meter groot. De spinhoogwerker is ook inzetbaar met hijshaak. De maximale hijscapaciteit is 260 kg.

### Voorzieningen

Water, lucht en stroomdoorvoer naar het platform zijn weggewerkt in de mast. Dit voorkomt beschadigingen.

### Mastconstructie

De dubbel telescopische mastconstructie geeft geen uitzwaai op de ondermast. Door deze mastconstructie is het mogelijk om een werkbereik van -5 tot +25 meter te behalen.

### Stempelplaten

Standaard meegeleverd zijn de stalen stempelplaten. De platen zijn op de stempelpoot gemonteerd.



### Stempelpoten

De stempelpoten worden naast de spinhoogwerker gezwenkt. De poten zijn op 2 posities vast te zetten zodat er smal en breed stempelen mogelijk is. Na het positioneren zet de spinhoogwerker zich met één druk op de knop waterpas neer.

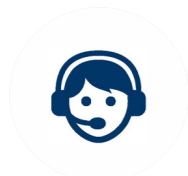
### Aandrijving

De CELA DT25s is in 2 varianten beschikbaar, als diesel/powerpack variant of als volledig elektrisch model

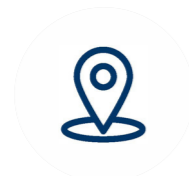


Alle nieuwe CELA hoogwerkers zijn uitgerust met het CELA monitoring systeem dat in live verbinding staat met de machines. We kunnen realtime informatie ontvangen over de status van de machine, voor het beheer op afstand.

De teleassistentie geeft de mogelijkheid aan HOCAP als geautoriseerd service centrum om op afstand diagnoses van alle functies van de machine af te lezen en waar mogelijk instellingen te resetten. Op deze manier wordt de afstand tussen HOCAP en eindgebruikers effectief verkleind. Met het monitoring systeem bieden we u betere productondersteuning met snelle en efficiënte oplossingen.



Telefonisch hulp



Online vindbaarheid



Realtime diagnostiek

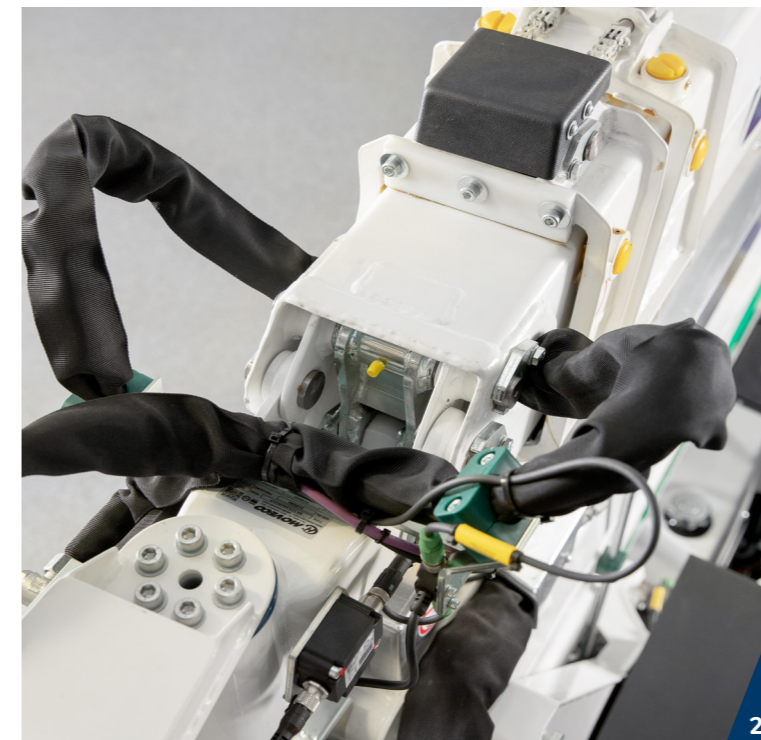


Het WiFi signaal wordt verzonden door een SIM-kaart in de hoogwerker.

Door middel van WiFi verbinding is inzicht op elk moment beschikbaar.



1



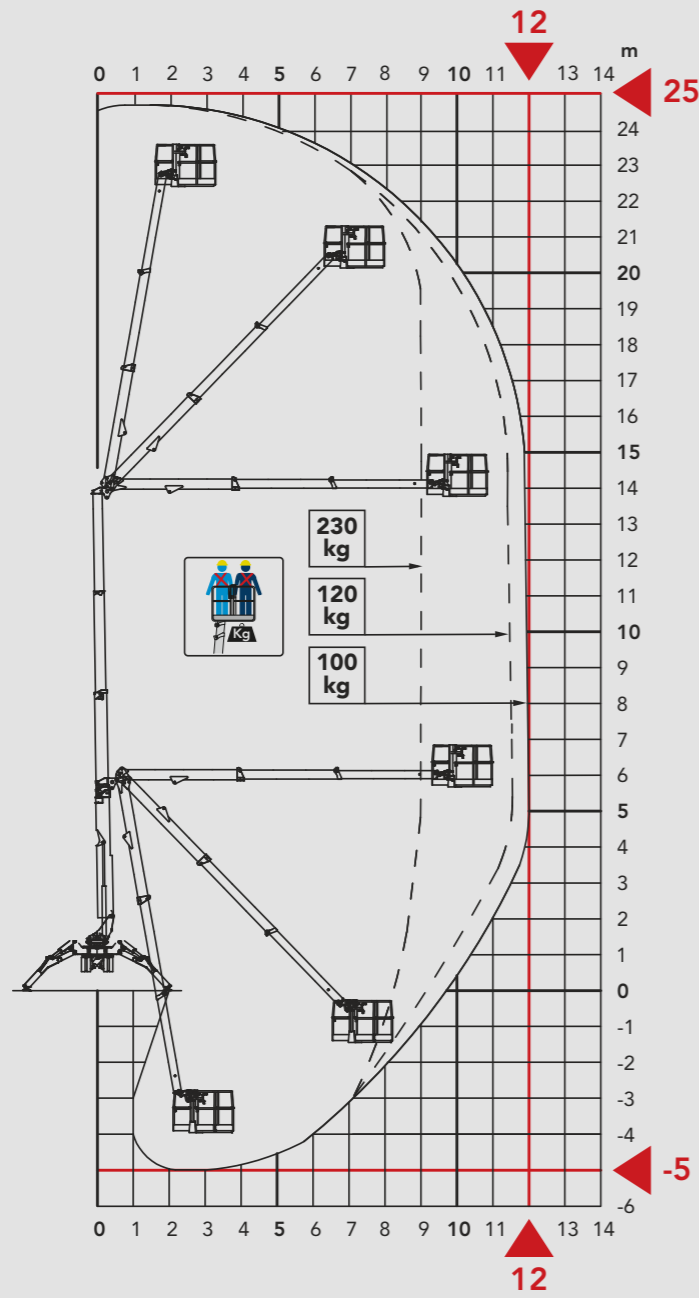
2



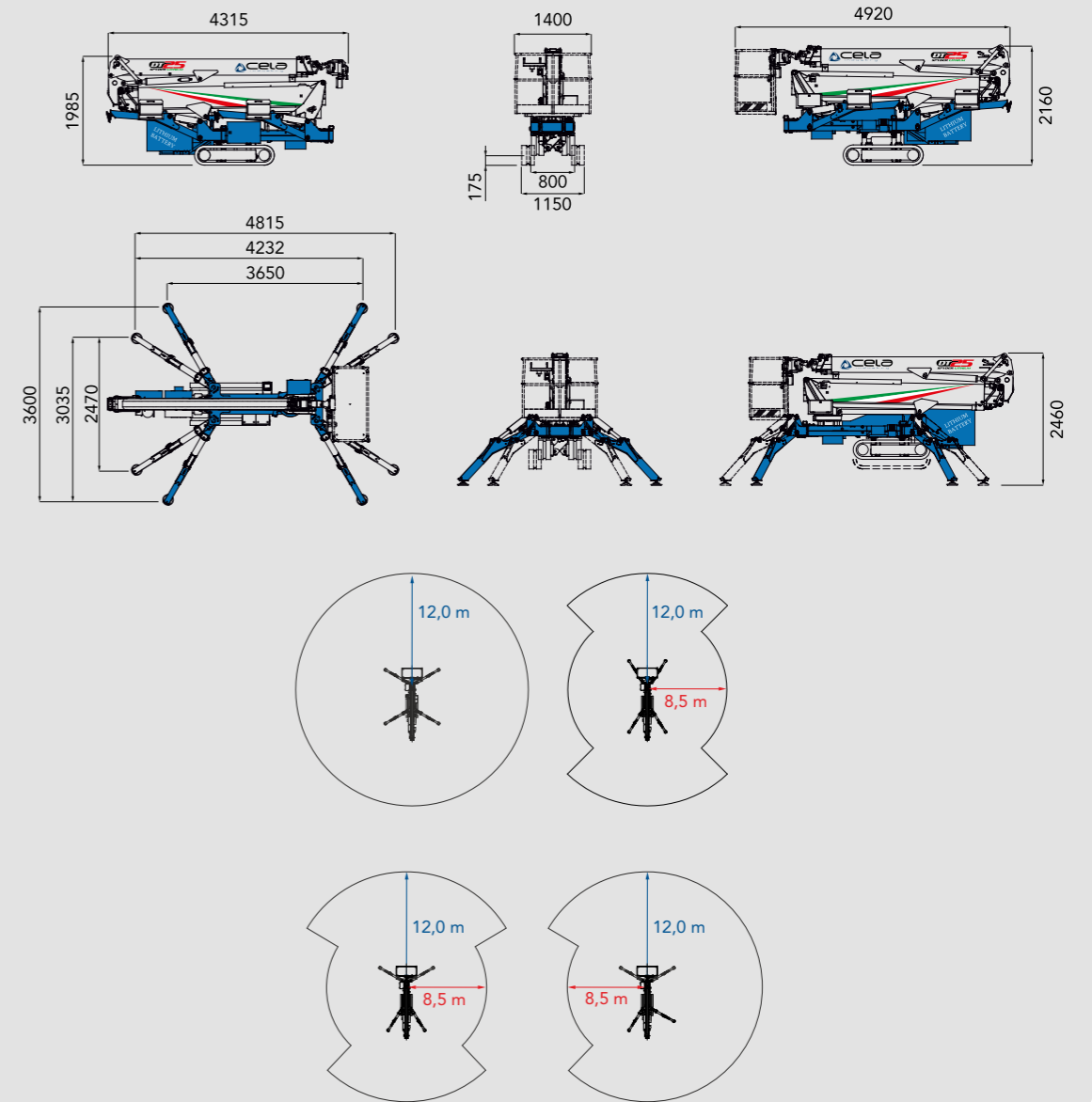
3

1 De dubbele telescoopmast in beeld. 2 Alle leidingen naar het platform zijn weggewerkt in de mast. De kans op beschadigingen aan leidingen is nihil. 3 De radiografische bediening wordt gebruikt om de spinhoogwerker te bedienen.

# CELA DT25S Werkdiagram



# CELA DT25S Afmetingen



**HOOGST**  
*persoonlijk*

Meer informatie of  
graag een offerte?

**BEL ONS GERUST:**

**+31 (0)88 4000 700**

Maandag tot en met vrijdag 08.00 - 17.00 uur

Randweg 2

4116 GH Buren

[www.hocap.nl](http://www.hocap.nl)

